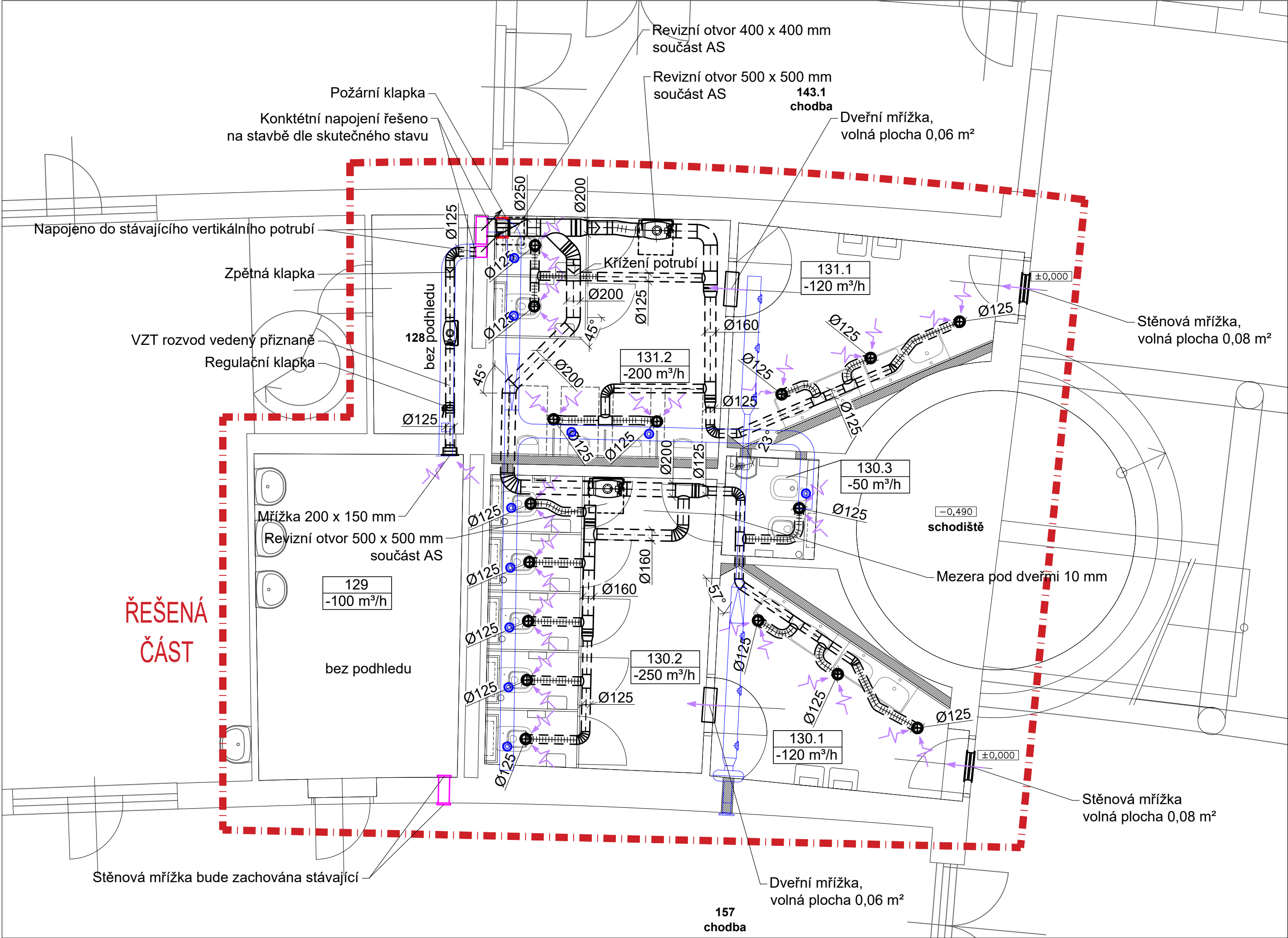
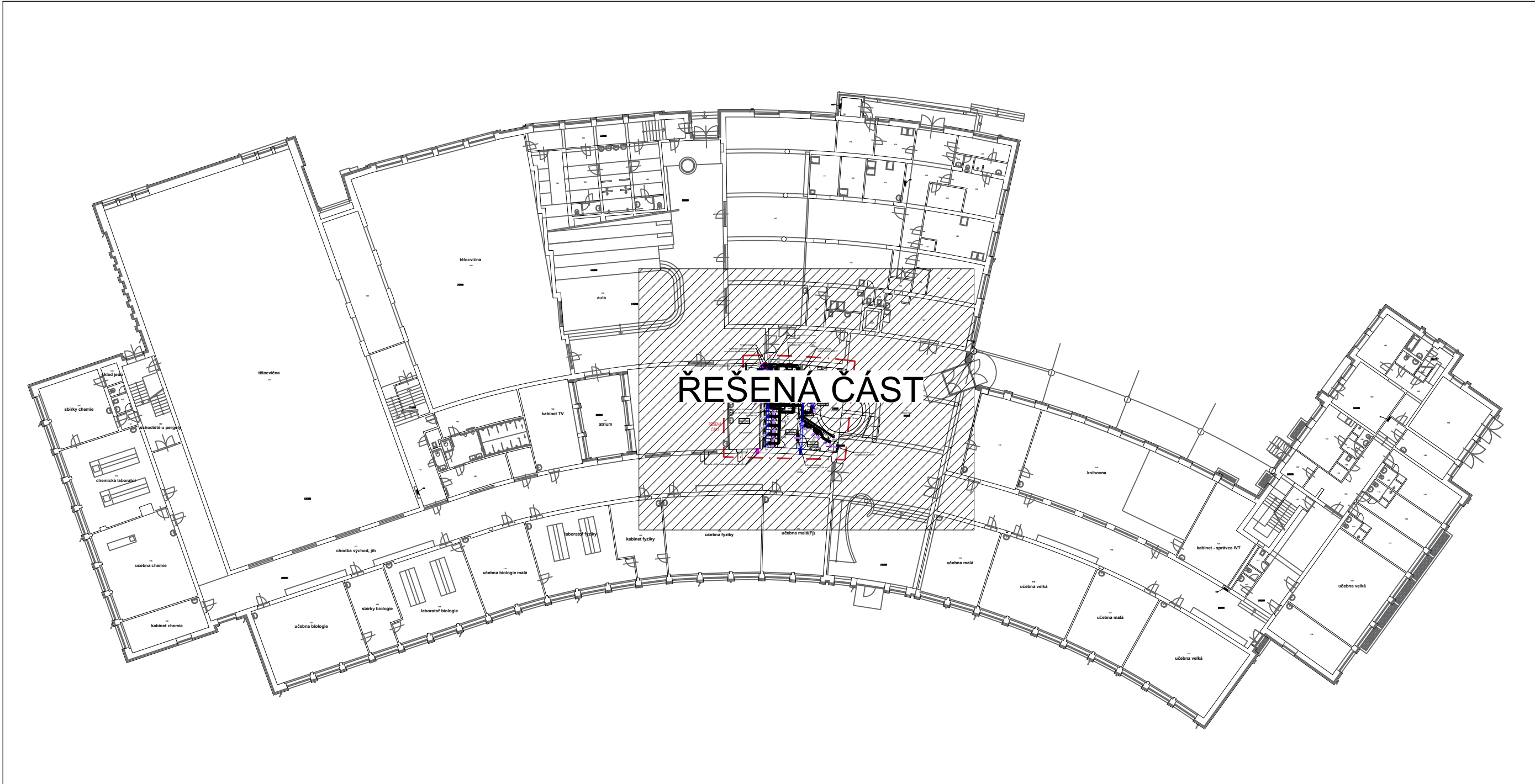


Výřez půdorysu 1.NP



TABULKA MÍSTNOSTÍ	
č.m.	Název místnosti
130.1	UMÝVÁRNA DÍVKY
130.2	WC DÍVKY
130.3	HYG. KABINA DÍVKY
131.1	UMÝVÁRNA CHLAPCŮ
131.2	WC CHLAPCŮ
128	SKLAD
129	FOTOKOMORA

PŮDORYS 1.NP



Poznámky:
Nově horizontální VZT rozvody budou napojené do stávajících Vertikálních vedení vyvedených nad střechem.
Kontaktní dimenze a umístění vertikálních VZT rozvodů bude ověřeno na stavbě.
Pro ověření vedení stávajících VZT rozvodů bude použita kouřová zkouška.
V případě zjištění nevhovujícího stavu stávajícího potrubí, které je uvažováno využívat v rámci rekonstrukce (např. netěsnost, nečistoty v potrubí) nutno zajistit opravy (čištění) VZT rozvodů. Tyto práce budou budou konzultovány s investorem.

- Radiální ventilátor
- Potrubní ventilátor
- Zpětná klapka
- VZT potrubí (prvky) vzduchu, stávající demontováno
- VZT potrubí (prvky) vzduchu, stávající ponecháno
- VZT potrubí odsávaného vzduchu, Flexibilní s tepelnou iz.
- VZT potrubí odsávaného vzduchu, Spiro
- Protipožární izolace

R0	12/2024	VYDÁNÍ DOKUMENTACE
01	12/2024	PŘEDMĚT REVIZE
GRUPA: Ing. JIŘÍ MAREK Ph.D. Branická 940/21 PRAHA 2, 120 00 TEL: 222 210 001 info@domusdesign.cz www.domusdesign.cz IČO: 173850449 DIČ: CZ31062749		
STAVEBNÍK: GYMNAZIUM JIŘÍHO ORTENA, JASELSKÁ 932, KUTNÁ HORA, IČ 61924032		
AKCE: STAVEBNÍ ÚPRAVY A VÝMĚNA VZDUCHOTECHNIKY SOCIÁLNÍHO ZÁZEMÍ, GYMNAZIUM JIŘÍHO ORTENA JASELSKÁ 932, KUTNÁ HORA		
PROJEKTOVÝ STUPEŇ: DOKUMENTACE PRO VÝBĚR ZHOTOVITELE STAVBY	AUTOR NÁVRHU: ING. ARCH. TEREZA PACHMANOVÁ	
VEDENÍ PROJEKTU: ING. JIŘÍ MAREK Ph.D.; ING. ARCH. TEREZA PACHMANOVÁ	ZAKÁZKA Č. 2425	
ZODPOVĚDNÝ PROJEKTANT: ING. LUDMILA TÝM Ph.D.	MĚŘÍTKO: 1:50	
VYPRACOVÁVAL: Miroslav Chum	STAVEBNÍ OBJEKT:	
PROFESE: Vzduchotechnika	ČÁST: D.1.2.4	
VÝKRES: Půdorys 1. NP	Č.č. D.1.2.4.2.01	